

CD-Grußkarte

Format (geschlossen): 114 x 162 mm (Karte) / Ø 80 mm (CD)

web2disc

Datenformat (inkl. Beschnitt)

238 x 128 mm

In diesem Format müssen Ihre Druckdaten angelegt sein. Der blaue Bereich wird in der Weiterverarbeitung abgeschnitten.



Endformat (offen)

228 x 162 mm

Diese Größe hat das Produkt nach dem Zuschneiden. Hintergrundelemente müssen über den Rand des Endformats hinaus angelegt werden.

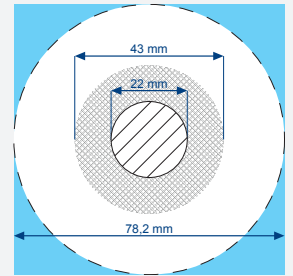
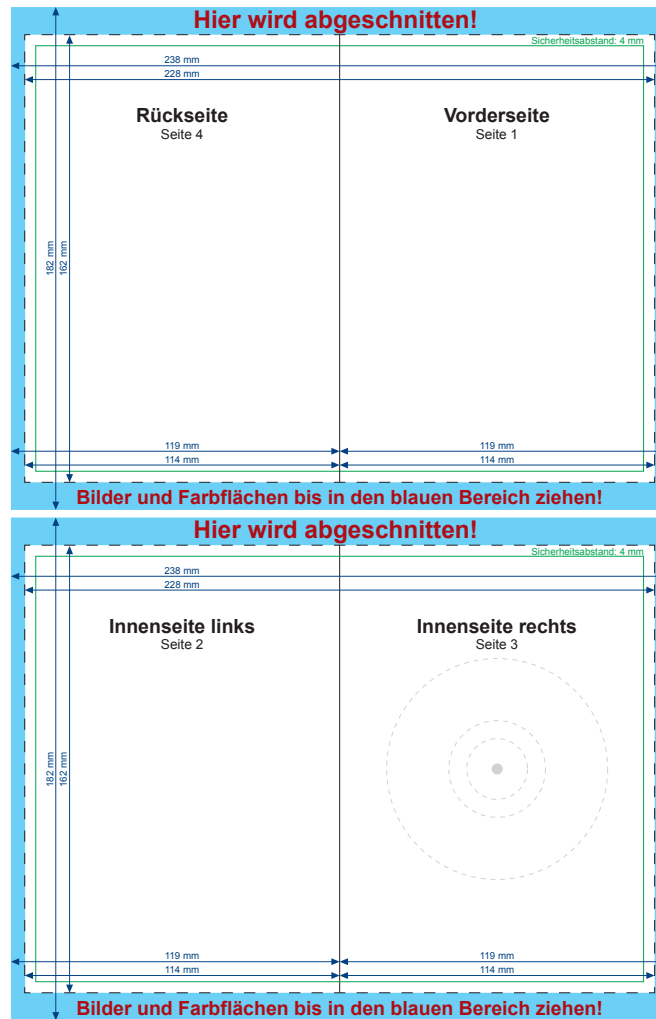


Sicherheitsabstand

Texte und wichtige Elemente sollten einen Abstand von mind. 4 mm zum Rand des Endformats haben.

Falzlinie

Hier wird das Produkt gefalzt.



Datenformat

78,2 x 78,2 mm



Endformat

Ø 78,2 mm



In diesem Bereich sollte aus optischen Gründen bei Gestaltungen mit weißem oder hellem Hintergrund Text vermieden werden.



Mittelloch

Ø 22 mm

Das Mittelloch in der Datei NICHT anlegen.

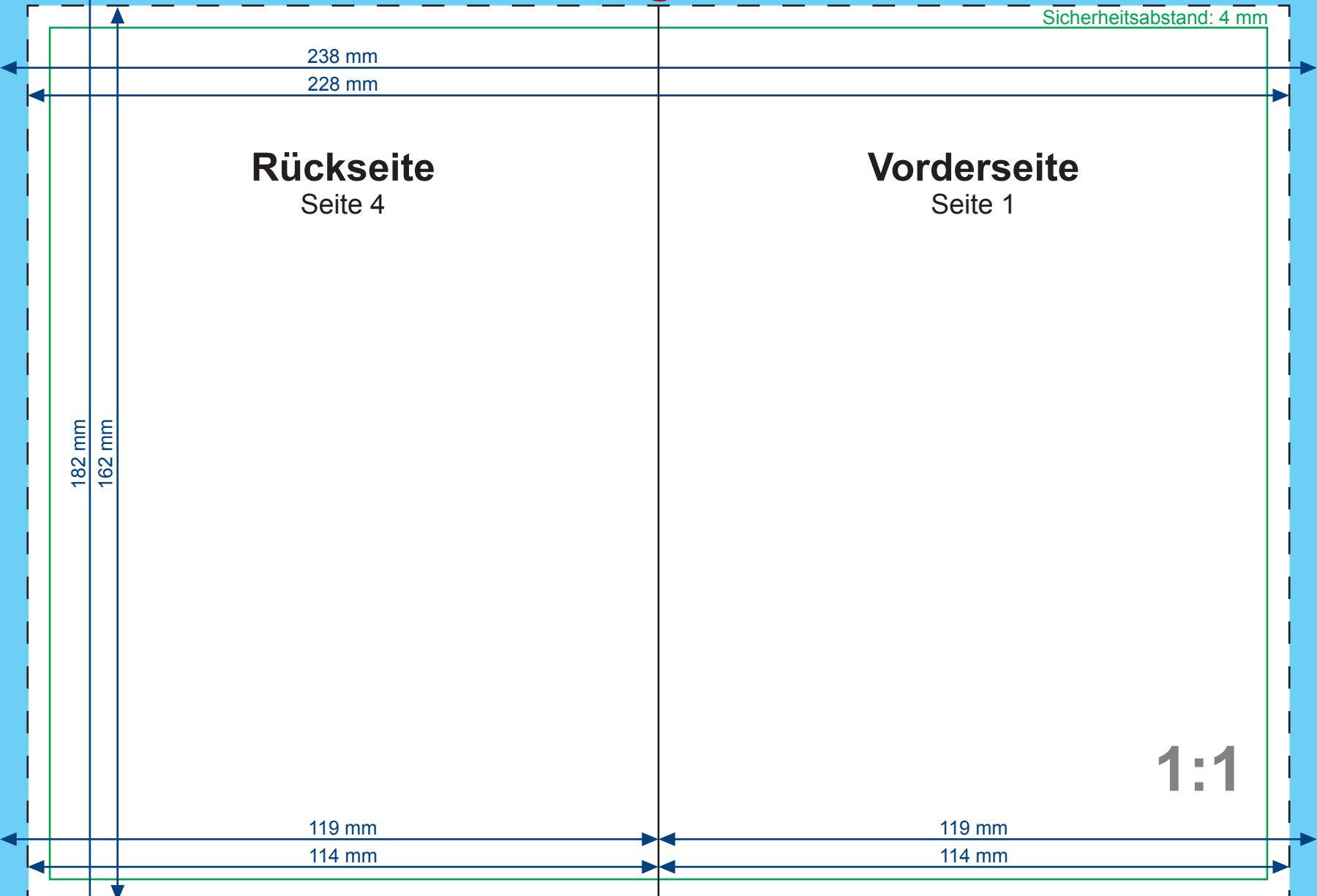
Fünf sehr wichtige Regeln bei der Erstellung der Druckdaten

1. Akzeptierte Datenformate: **PDF (nur Version 1.4!), JPG oder TIF**
2. Erstellen Sie eine Datei in der Größe des **oben angegebenen Datenformats**
3. Auflösung mindestens **300 dpi**, Farbmodus **CMYK**
4. Hintergründe und Bilder oder Grafiken, die bis zum Rand gehen, in den **blauen Bereich** ziehen
5. Bei Text und wichtigen Elementen mind. **4 mm Sicherheitsabstand** zum Rand des Endformats einhalten

Weiterhin beachten

- Empfohlenes Farbprofil: ISO coated v2
- Logos, Texte und Grafiken in Vektoren aufbauen
- Schriftgrößen von 6 pt und Linienstärke von 0,25 pt nicht unterschreiten
- Schwarz mit Cyan 0%, Magenta 0%, Yellow 0% und Schwarz 100% anlegen
- Die Druckauflösung wird in den Formaten TIFF und JPG automatisch beim Hochladen überprüft
- Nicht überprüft werden: Rechtschreibfehler, vergessene Hilfslinien, korrekte Lage von Falzen, Überdruckeneinstellungen, falsche Seitenreihenfolge und Druckauflösung
- Farbabweichungen sind möglich, wenn andere Farbmodi (z.B. RGB) und Sonderfarben angelegt werden
- Farbflächen mit mindestens 5% Deckung anlegen, ansonsten sind Abrisse möglich
- Farbunterschiede zwischen CD/DVD und Papierdrucksachen sind aufgrund verschiedener Verfahren möglich

Hier wird abgeschnitten!



Sicherheitsabstand: 4 mm

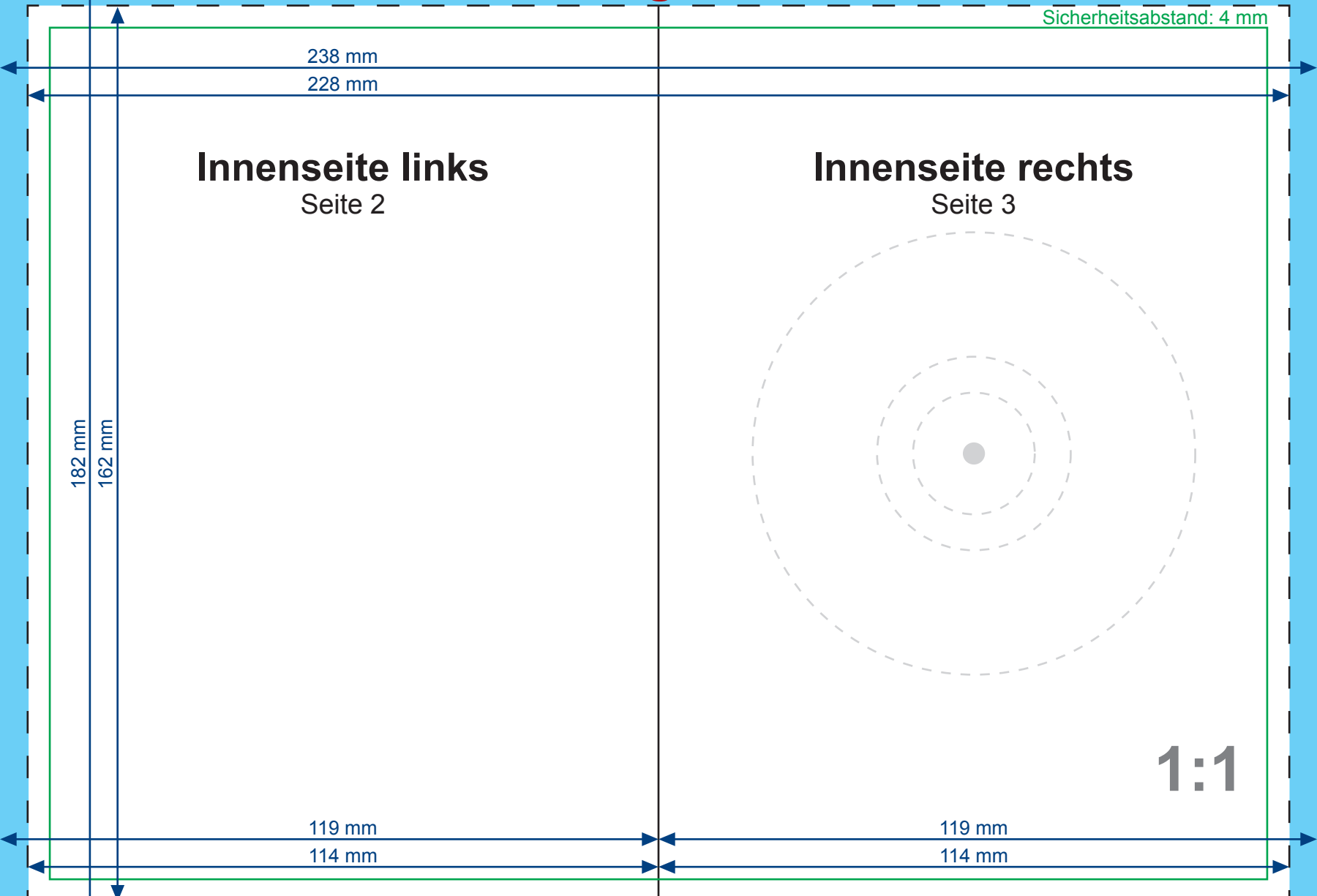
Rückseite
Seite 4

Vorderseite
Seite 1

1:1

Bilder und Farbflächen bis in den blauen Bereich ziehen!

Hier wird abgeschnitten!



Bilder und Farbflächen bis in den blauen Bereich ziehen!

