

# Booklet XL 4-seitig

Format (geschlossen): 120 x 180 mm

## Datenformat (inkl. Beschnitt)

250 x 200 mm

In diesem Format müssen Ihre Druckdaten angelegt sein.

Der blaue Bereich wird in der Weiterverarbeitung abgeschnitten.



## Endformat (offen)

240 x 180 mm

Diese Größe hat das Produkt nach dem Zuschneiden.

Hintergrundelemente müssen über den Rand des Endformats hinaus angelegt werden.



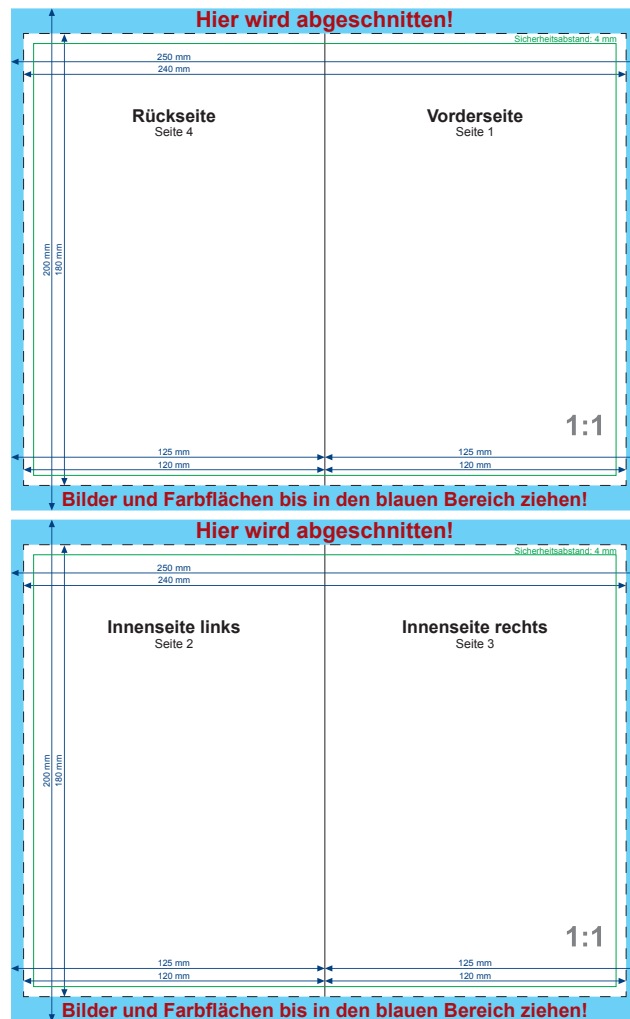
## Sicherheitsabstand

Texte und wichtige Elemente sollten einen Abstand von mind. 4 mm zum Rand des Endformats haben.



## Falzlinie

Hier wird das Produkt gefalzt.



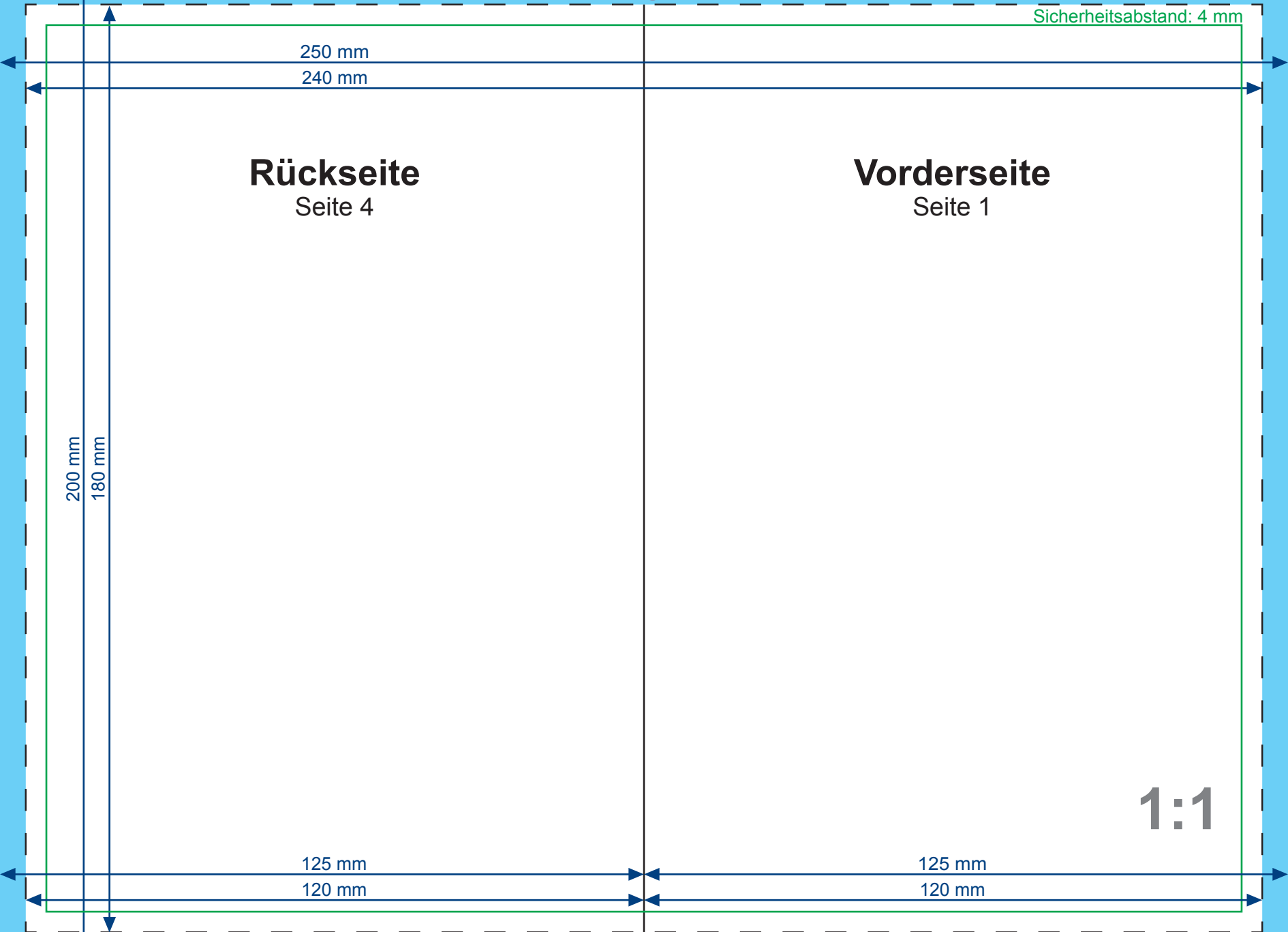
## Fünf sehr wichtige Regeln bei der Erstellung der Druckdaten

1. Akzeptierte Datenformate: **PDF (nur Version 1.4!), JPG oder TIF**
2. Erstellen Sie eine Datei in der Größe des **oben angegebenen Datenformats**
3. Auflösung mindestens **300 dpi**, Farbmodus **CMYK**
4. Hintergründe und Bilder oder Grafiken, die bis zum Rand gehen, in den **blauen Bereich** ziehen
5. Bei Text und wichtigen Elementen mind. **4 mm Sicherheitsabstand** zum Rand des Endformats einhalten

## Weiterhin beachten

- Empfohlenes Farbprofil: ISO coated v2
- Logos, Texte und Grafiken in Vektoren aufbauen
- Schriftgrößen von 6 pt und Linienstärke von 0,25 pt nicht unterschreiten
- Schwarz mit Cyan 0%, Magenta 0%, Yellow 0% und Schwarz 100% anlegen
- Die Druckauflösung wird in den Formaten TIFF und JPG automatisch beim Hochladen überprüft
- Nicht überprüft werden: Rechtschreibfehler, vergessene Hilfslinien, korrekte Lage von Falzen, Überdruckeneinstellungen, falsche Seitenreihenfolge und Druckauflösung
- Farbabweichungen sind möglich, wenn andere Farbmodi (z.B. RGB) und Sonderfarben angelegt werden
- Farbflächen mit mindestens 5% Deckung anlegen, ansonsten sind Abrisse möglich
- Farbunterschiede zwischen CD/DVD und Papierdrucksachen sind aufgrund verschiedener Verfahren möglich

**Hier wird abgeschnitten!**



Sicherheitsabstand: 4 mm

250 mm  
240 mm

**Rückseite**  
Seite 4

**Vorderseite**  
Seite 1

200 mm  
180 mm

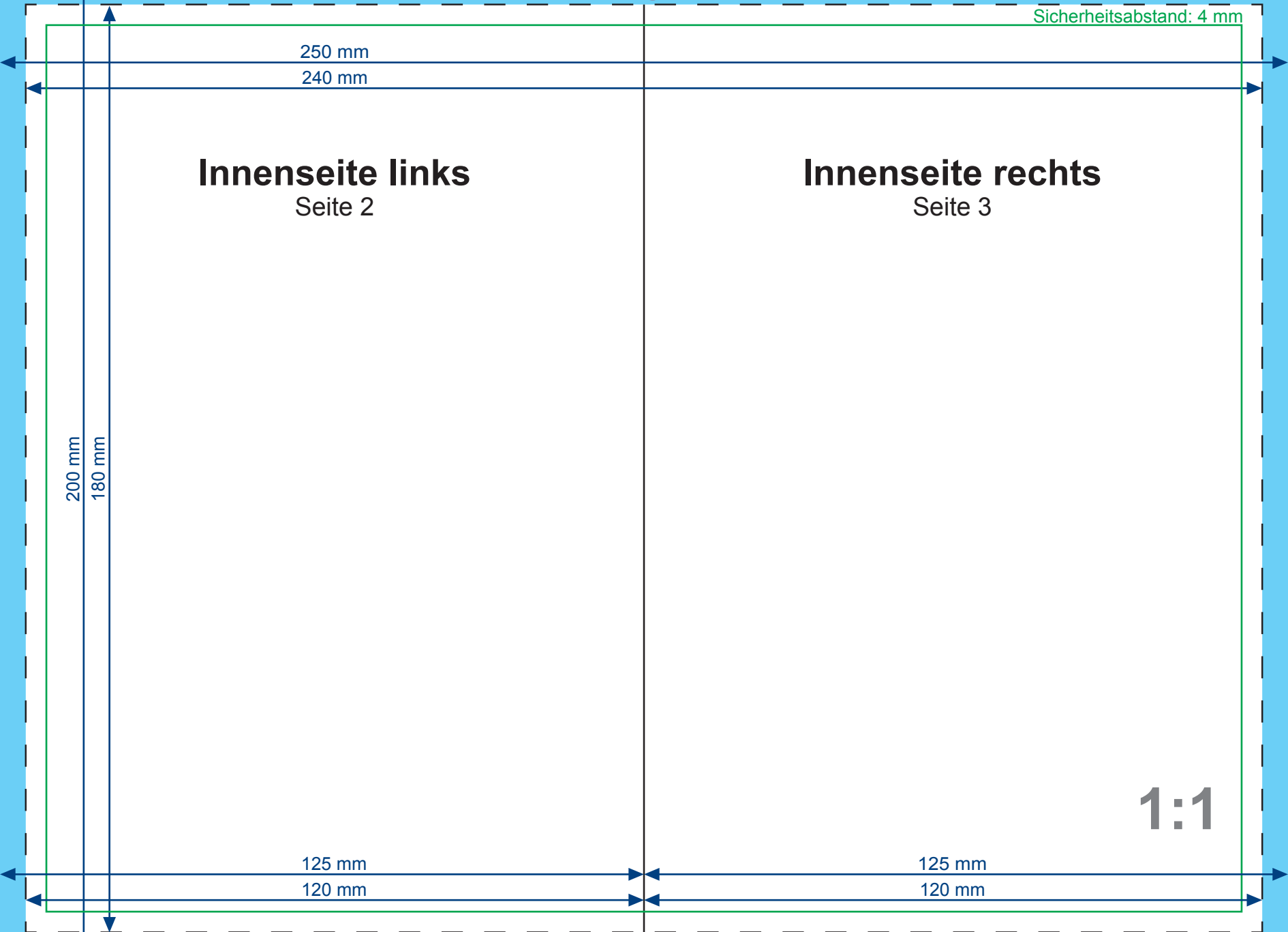
125 mm  
120 mm

125 mm  
120 mm

1:1

**Bilder und Farbflächen bis in den blauen Bereich ziehen!**

**Hier wird abgeschnitten!**



**Bilder und Farbflächen bis in den blauen Bereich ziehen!**